

番号 00149

登録識別情報等通知書

自動車登録番号		登録年月日	初度登録年月	車台番号			
		平成 30年 7月 11日	平成 17年 9月	千[43]5275千			
車名		型		式 原動機の型式			
東急		[191]		TF36F7C2S			
所有者の氏名又は名称							
所有者の住所							
自動車の種別	用途	自家用・事業用の別	車体の形状	乗車定員	最大積載量	車両重量	車両総重量
普通	貨物	事業用	セミトレーラ	[034]	-人	29600kg	6380kg
総排気量又は定格出力	燃料の種別	型式指定番号	類別区分番号	長さ	幅	高さ	前前軸重 前後軸重 後前軸重 後後軸重
-	-	-	-	1014cm	249cm	260cm	-kg -kg 2520kg 2520kg
有効期間の満了する日	平成 30年 9月 24日						
備考		<p>[] , 所有者変更記録 自動車重量税 非課税</p> <p>*一時抹消中所有者*</p> <p>[申請年月日] 平成31年4月12日 *保安基準緩和* [認定年月日] 平成23年8月11日] 1532 [緩和事項] [004] 車両総重量, [005] 軸重, [056] 隣接軸重 [制限事項] [025] 被けん引自動車の後面には、軸重を表示すること。、 [062] 被けん引自動車の後面には、分割可能貨物基準緩和車両総重量及び分割可能貨物基準緩和最大積載量</p> <p>を表示すること。、 [096] 被けん引自動車の後面には、隣接軸重を表示すること。、 [118] 被けん引車は船底型であること。、 *けん引車*日野 PK-SH1EDJG, *第五輪荷重*11, 210kg 以上のものとする [シリアル番号] TF36F7C2S-G021 [車台番号打刻位置] [137] フレーム側面前方 (左側) 以下余白</p>					

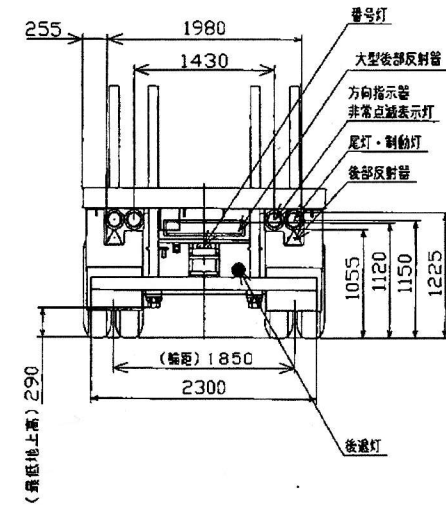
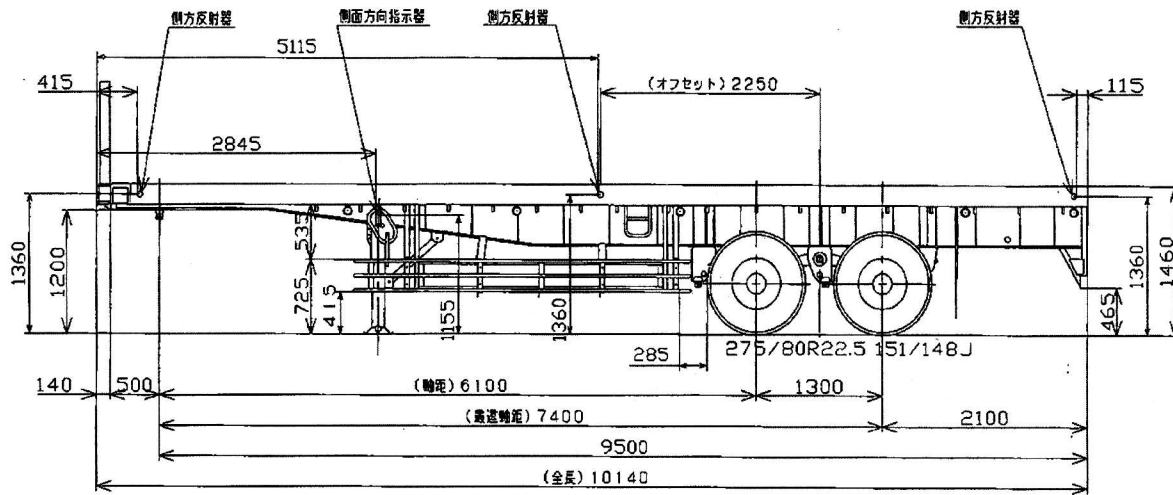
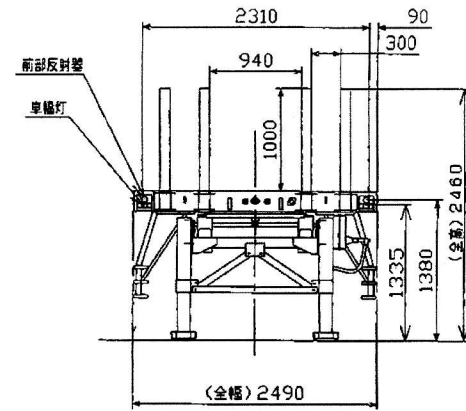
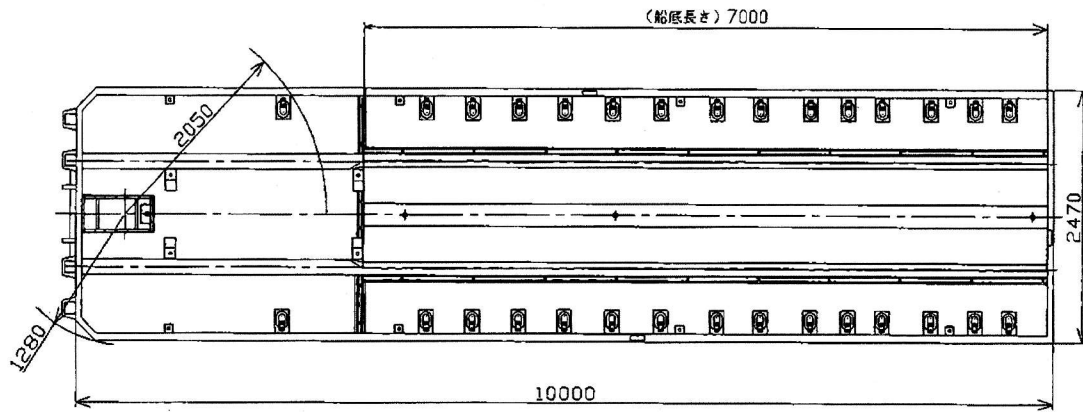
裏面もご覧下さい。



平成 31年 4月 12日

運輸支局長

1. 本通知書は、再発行できませんので大切に保管して下さい。
(新規登録、輸出の届出等の際に必要なになります。)
2. 本通知書の自動車を譲渡するときは、本通知書を譲受人に譲渡して下さい。



東急TF36F7C2S型セミトレーラ外観四面図

東急車輛製造株式会社 殿

改造概要等説明書 (改造自動車等審査結果通知書)

指示事項

1. 本試作車両は、製造番号TF36F7C2S-G021、の1台とする。
2. 本車両は、車両総重量 (分割可能な貨物)、軸重 (分割可能な貨物)、隣接軸重 (分割可能な貨物) について保安基準の緩和を必要とする。
3. けん引自動車は、日野 PK-SH1EDJG (第5輪荷重11.5トン) で検討した。

主要諸元比較表

項目		標準車	改造車	基準	項目		標準車	改造車	基準
車名			東急		乗車定員人		-		
型式			TF36F7C2S		最大積載量 kg		29600		
自動車の種別			普通		車両総重量 kg	前前軸重	11210	≦10t	
用途			貨物	後前軸重		12385	≦10t		
車体の形状			セミトレー	後中軸重		-	≦10t		
燃料の種類			-	後後軸重		12385	≦10t		
原動機型式			-	計		35980	≦24t		
総排気量 L			-	最大安定傾斜角度	右	* 48	一般	≧35°	
長さ m			10.140 (9.500)	≦12m	左	* 48	その他	≧30°	
幅 m			2.490	≦2.5m	タイヤサイズ	前前軸	-		
高さ m			2.460	≦3.8m		後前軸	275/80R22.5 151/148J		
軸距 m			6.100+1.300			後中軸	-		
			=7.400			後後軸	275/80R22.5 151/148J		
輪距 m	前前輪		-		積載時	前前軸	-		
	後前輪		1.850		タイヤ	後前軸	98.3	≦100%	
	後中輪		-		荷重割合	後中軸	-		
室内又は荷台の内側の寸法	長さ m		10.000		%	後後軸	98.3	≦100%	
	幅 m		2.470		積載時前輪荷重割合		-	≧18, 20%	
	高さ m		-		リヤ・オーバーハング m		2.100	≦1/2	
車両重量 kg	前前輪		1340		荷台オフセット m		2.250		
	後前輪		2520		最小回転半径 m		* 8.7	≦12	
	後中輪		-						
	後後輪		2520						
	計		6380						

能力強度等検討

制動能力	踏力 -kg 60km/h 39m 空気圧 637kpa	車枠強度	$\sigma_b/\sigma = 58.12/6.993 \times 2.5 = 3.32 > 1.6$	
		車軸強度	東急TF2523型セミトレーと同一	
		操縦装置強度	-	
		緩衝装置強度	×	
推進軸	回転数	-	制動装置強度	東急TF2523型セミトレーと同一
	強度	-	連結装置強度	東急TF2523型セミトレーと同一

注1. 能力強度検討欄は、該当しないものは-、省略したものは×を記入すること。

注2. *印は日野 PK-SH1EDJG型トラクタと連結時の計算値を示す。

注3. (試作車・組立車)の欄には、該当するものを○で囲むこと。

構造等の概要

目 的	分割可能な貨物の安全輸送をはかるため、(船底型)セミトレーラとして新たに製作されるものである。
車枠 及び 車体	全体の構造は梯子型で、主レールとアウトリガー及びクロスメンバーとは電気溶接で組み立てられており、前部下面にキングピンを、後部に車軸装置を取り付けている。 突入防止装置は既届出済みのIQAを取り付ける。
原 動 機	/
動力伝達装置	/
走 行 装 置	東急TF2523型セミトレーラと同一。(11自審 第1586号 新型自動車第11051号) 車軸は高張力鋼で、中空角型断面チューブの両端にスピンドルを溶接した構造を有する。
操 縦 装 置	/
制 動 装 置	東急TF2523型セミトレーラと同一。(11自審 第1586号 新型自動車第11051号) (主ブレーキ) 気圧内部拡張式 (駐車ブレーキ) スプリング式 ABS装置一式
緩 衝 装 置	東急TF2523型セミトレーラと同一。(11自審 第1586号 新型自動車第11051号) イコライザー付きタンデムスプリングサスペンションの半だ円板ばね型である。 但し、ばねは1150×90×16-8を使用する。
連 結 装 置	東急TF2523型セミトレーラと同一。(11自審 第1586号 新型自動車第11051号) 第5輪方式 JIS-D-6602に準じて製作してある。
燃 料 装 置	/

注 該当する事項が無い場合については、斜線で記入する事