

番 号 00034

# 登録識別情報等通知書

自動車登録番号		登録年月日		初度登録年月		車 台 番 号							
		平成 29年 5月 12日		平成 16年 4月		TF28H7B2-80930							
車 名				型 式				原 動 機 の 型 式					
東急				[191] TF28H7B2				—					
所有者の氏名又は名称													
所 有 者 の 住 所													
自動車の種別	用途	自家用・事業用の別	車 体 の 形 状		乗 車 定 員	最 大 積 載 量		車 両 重 量		車 両 総 重 量			
普 通	貨物	自家用	セミトレーラ [034]		—人	22800 <sub>kg</sub>		5000 <sub>kg</sub>		27800 <sub>kg</sub>			
総排気量又は定格出力	燃 料 の 種 別		型式指定番号	類別区分番号	長 さ	幅	高 さ	前前軸重	前後軸重	後前軸重	後後軸重		
—	—				1174 <sub>cm</sub>	249 <sub>cm</sub>	150 <sub>cm</sub>	— <sub>kg</sub>	— <sub>kg</sub>	1910 <sub>kg</sub>	1900 <sub>kg</sub>		
有効期間の満了する日	平成 29年 4月 22日												
備 考													
[ ] , 所有者変更記録 自動車重量税 非課税  *一時抹消中所有者*  [申請年月日] 平成29年6月30日 *けん引車*三菱 KL-FP50JDR, KL-FP54JDR, 三菱 KC-FP510DR, 日野 KC-SH1KDEA, KL- SH1KDGA, いすゞ KL-EXD52D3, *第五輪荷重* 9 , 890kg 以上のものとする 以下余白													

裏面もご覧下さい。



平成 29年 6月 30日

運輸支局長

1. 本通知書は、再発行できませんので大切に保管して下さい。  
(新規登録、輸出の届出等の際に必要なになります。)
2. 本通知書の自動車を譲渡するときは、本通知書を譲受人に譲渡して下さい。

# 新規検査等届出書

平成 年 月 日

諸元確認者の氏名 又は名称	東急車輛製造株式会社 特装自動車事業部 特装横浜設計課 電話 045-784-0492	所在地	横浜市金沢区大川3番1号	印
車名・型式	東急 TF28H7B2 型	車台番号	TF28H7B2-80929,80930	
種別・用途	普通・小型・	貨物	車体形状	キャブオーバー・バン・セミトレーラ

## 原動機

原動機型式	—	総排気量又は 定格出力	— L	燃料の 種類	軽油・ガソリン
-------	---	----------------	-----	-----------	---------

## 車両寸法

全長	11.740 m	全幅	2.490 m	全高	1.460 m
荷台内法長さ	11.600 m	荷台内法幅	2.470 m	荷台内法高さ	— m
ホイールベース	7.960 + 1.550 = 9.510 m			計算上ホイールベース	8.735 m
リヤ・オーバーハング	1.690 m	限度(	4.755 m)	オフセット	3.335 m
同上(荷台内側)	— m	≤	1/2・2/3・11/20	計算上オフセット	— m

## 荷重分布

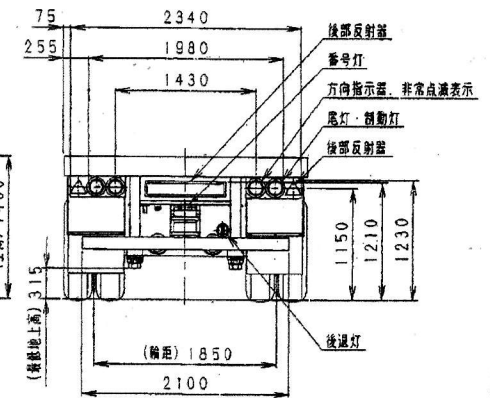
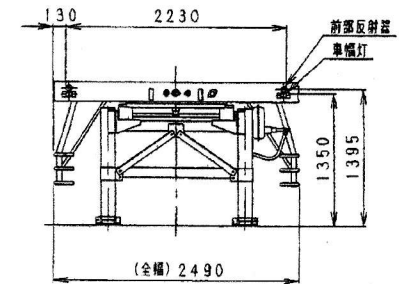
	前 輪 (kg)		後 輪 (kg)		合 計 (kg)	車体の塗色	
車 両 重 量	1160		3900		5060	赤・橙・茶・黄・緑 青・紫・白・灰・黒	
	—	—	1950	1950			
前2軸車の補正值	補正( — )		補正( — )		補正(—)		
乗員定員( — 名)	—		—		—		
最大積載量	8740		14160		22900		
車 両 総 重 量	9900		18060		27960		
	—	—	9030	9030			
許容軸重限度	9910		18240		28130	最大安定傾斜角度	
	—	—	9120	9120			
タイヤサイズ	前	—	前	11R22.5-14PR		一般≧35°その他≧30°	
	後	—	後	11R22.5-14PR		左	右
タイヤ推奨荷重	—	—	2500	2500		※ 48°	※ 48°
タイヤ負荷率%	— %	— %	90.3 %	90.3 %	前輪荷重割合	— % ≧18・20 %	

## 備考

※は、三菱 KL-FP50JDR 型と連結時の計算値を示す。

フロントオーバーハングを 500mm → 400mm に100mm短縮する。

リヤオーバーハングを 1850mm → 1690mm に160mm短縮する。



東急 TF28H7B2型  
セミトレーラ外観四面図